

いざというときに慌てないために！

# 家族ではじめる 事前準備の心得



保存版

見やすい所に貼っておこう!!

監修 齊田 季実治さん  
気象予報士 / 気象キャスター、  
防災士、一級危機管理士

## 非常事態に備えて次の**3**点について話し合ひましょう

1

### 避難する場所

避難とは、避難所に限らず**安全な場所に行くこと**です。  
親戚や友人宅、ホテルも選択肢に含めましょう。

2

### 避難スイッチ(基準)

どの情報で避難準備を開始し、避難行動をとるのか、  
タイミングを決めることが大切です。

3

### 避難開始までの行動

災害の情報を得る人、避難先に連絡する人など、  
**家族一人一人の役割**を具体的に決めておきましょう。



非常事態に備えて事前に決めておかないと、人は急には動くことができません。  
どういった状況になったときに誰がどのような行動をとるか、  
ハザードマップでお住まいの地域のリスクを把握して具体的な行動を決めておきましょう。

## 災害に備えて用意しておきたいマストアイテム

### 備えてあるかチェックしよう!

**眼鏡・補聴器**

体の一部になっているものがないと、避難がより困難になります。

**ホイッスル**

危険な状況におかれたとき、周囲に助けを求めるために役立ちます。

**携帯電話の充電器**

ソーラー式や手回し式も準備しておくと、停電時でも安心です。

**携帯トイレ**

飲食以上にトイレを我慢するのはむずかしいことです。

**多少の現金**

災害時はカードや電子決済ができない可能性があります。

**カセットコンロ**

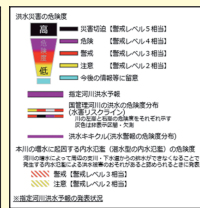
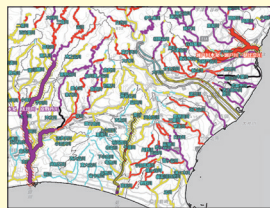
停電時、水や食料を温めるときに役立ちます。

**食品用ラップ**

食器に巻くと洗う必要がなくなり断水時も安心です。

豪雨時は災害ごとの  
リスクが色でわかる  
危険度分布「**キキクル**」を  
活用しましょう。

Point



出典 / 気象庁ウェブサイト



◀ **キキクル**はこちら

家族と連絡が取れないときは  
災害用伝言ダイヤル「171」を活用しましょう!



基本的には、市販の防災バッグに上記とともに  
育児用品や常備薬など**家庭ごとに必要なものを追加**すればOKです。  
飲料や食料は普段使いのものを多めに買い、古いものから使い回しましょう。



JA共済ホームページ「学んでみよう! JA共済防災サイト」でも  
災害の備えについて紹介しています

<https://bousai.ja-kyosai.or.jp/>



# 災害時に向けて生活再建の備えを!

## 災害時の『自助』を サポートする JAの建物更生共済

万が一、自然災害で住宅が著しい被害を受けた場合、「被災者生活再建支援法」により被害の一部を支援してもらえる可能性があります。支援金の支給額は限られており、充分とは言えません。いざというときにご自身の身を守り、スムーズに住宅・生活を再建するために、共済・保険に加入するなど『自助』による備えをしましょう。JAの建物更生共済に加入している方は自然災害も保障対象になっていますが、保障の金額などが十分な保障内容になっているか、家財への保障はあるかなどを確認しましょう。保障が充分でない場合は見直しを検討しましょう。

## JA共済の防災・減災、再発防止活動「あんしんくらしプロジェクト」

あんしんくらし  
プロジェクト



建物更生共済にご加入の方は下記のサービスをご利用いただけます。

### サービス提供業者の厳しい加盟基準をクリアした業者を紹介 住宅の修理・リフォーム業者紹介サービス

ご契約者さま **建物更生共済**

【提供】株式会社じげん

予算・修理箇所・居住エリア等の利用者の要望に応じた修理業者を紹介します。  
ご契約いただいた方には、成約特典を提供します。



ご利用方法!

#### STEP 01

右上のQRコードから「住宅の修理・リフォーム業者紹介サービス」の専用申込フォームを選択



#### STEP 02

専用申込フォームに必要事項(証書番号、氏名等)を登録

#### STEP 03

業者を比較・検討した後、工事を発注

#### STEP 04

ご成約後「リショップナビ」のマイページより成約報告とアンケートを回答すると、成約特典をお申し込みいただけます  
「リショップナビ」を通じて成約した場合、サービス提供業者から成約金額に応じた

通常の「お祝い金」に、5,000円分を上乗せした  
「選べるギフト券」を進呈

### 専門家による、安心・安全な住環境構築の支援 住宅診断(ホームインスペクション)サービス

ご契約者さま **建物更生共済**

【提供】株式会社さくら事務所

専門家による住宅診断(ホームインスペクション)を通じて、安心・安全な住環境の構築を支援します。  
ご契約いただいた方には、成約特典を提供します。



ご利用方法!

#### STEP 01

右上のQRコードから「住宅診断(ホームインスペクション)サービス」の専用問合せフォームを選択



#### STEP 02

専用問合せフォームに必要事項(証書番号、氏名等)を登録

#### STEP 03

申し込むホームインスペクションサービスの金額に応じて、  
有料オプション「写真付き詳細報告書」の  
成約特典が受けられます

10万円以上 (オプション料金を含む(税抜)) → 「写真付き詳細報告書」を  
**無料**(通常10,000円)で提供します。

10万円未満 (オプション料金を含む(税抜)) → 「写真付き詳細報告書」を  
**5,000円**で提供します。

### お住まいを24時間365日体制で見守り ホームセキュリティサービス

ご契約者さま **建物更生共済**

【提供】総合警備保障株式会社(ALSOK)

セキュリティがしっかりした住環境の構築に向けて、  
ホームセキュリティサービスを優待価格で提供します。



ご利用方法!

#### STEP 01

右上のQRコードからサービス専用ホームページにアクセスし、申込フリーダイヤルにお電話ください



フリーダイヤル 24時間365日受付 **0120-39-2413**

※ALSOKテレホンサービスセンター連絡先

#### STEP 02

お電話にて次の3点をお伝えください

- 1 ホームセキュリティサービスのご利用
- 2 申し込む商品名
- 3 JA共済の建物更生共済契約者であること

#### STEP 03

ALSOKによる申込内容確認後、  
特別料金でサービスをご利用いただけます

### 車両・農機等の盗難対策に 車両・農機等盗難防止サービス

ご契約者さま **自動車共済 建物更生共済**

【提供】  
総合警備保障  
株式会社(ALSOK)

【提供】  
総合警備保障  
株式会社(ALSOK)



近年増加傾向にある車両や農機などの盗難を防止  
する、監視カメラデバイスを優待価格で提供します。

ご利用方法!

#### STEP 01

右上のQRコードからサービス専用ホームページに  
アクセスし、申込フリーダイヤルにお電話ください



フリーダイヤル 24時間365日受付 **0120-39-2413**

※ALSOKテレホンサービスセンター連絡先

#### STEP 02

お電話にて次の3点をお伝えください

- 1 ホームセキュリティサービスのご利用
- 2 申し込む商品名
- 3 JA共済の自動車共済契約者、建物更生共済契約者、  
農業者賠償責任共済契約者であること

#### STEP 03

ALSOKによる申込内容確認後、特別料金でサービスをご利用いただけます

屋外対応無線式IPカメラ

本体価格 **4,400円割引** + 駆けつけサービス特典として  
サービス開始月の **初月料金無料**

※これらのサービスは令和5年4月時点のものであり、将来的に廃止・変更する場合があります。